

**Besten Dank für Ihre Entscheidung, unseren CD-Katalog zu verwenden.**

Das Programm ist unter Win9x/XP,2000 und NT einsetzbar. Sie können das Programm so oft und auf so vielen PC's installieren wie sie möchten. Die Installation, De-Installation kann beliebig oft erfolgen.

Die aktuellen Grundvoraussetzungen finden Sie in der Readme.txt Datei auf der CD.

Für einzelne Fragen in Bezug auf das Handling des Programms stehen wir Ihnen gerne zur Verfügung. Die Installation erfolgt auf eigenes Risiko und wir gewähren keinen technischen Support. Wir übernehmen keine Haftung für Schäden, die aus unsachgemässer Handhabung oder technischer Konfiguration entstehen oder entstanden sind. Die CD wurde vor der Auslieferung auf Funktion und Viren etc. geprüft. Die auf der CD enthaltenen Daten unterliegen einem ständigen Wechsel und wir bieten keine Gewähr für deren Richtigkeit. Insbesondere gelten für Bestellungen nicht die Preise auf der CD, sondern die aktuellen Tagespreise. Aufgrund der grossen Datenmenge, wurde bei einzelnen Artikeln auf die Anzeige des Detailbildes verzichtet. Gerne nehmen wir Ihre Anregungen und Fehlermeldungen entgegen.

Die vorliegende Dokumentation soll Ihnen den erstmaligen Gebrauch unseres CD-Kataloges erleichtern. Dabei können die Eingaben und/oder die Bilder je nach PC-Konfiguration leicht abweichen. Aufgrund der meist selbsterklärenden Felder und Auswahlen, haben wir bewusst auf eine umfangreiche Hilfedatei verzichtet. (F1) Die Grundbedienung entspricht einer normalen Windows-Applikation. Drucken Sie sich aber in jedem Fall die Gesamt-Dokumentation auf der CD aus. Sie enthält wichtige Hinweise zur Benutzung des Programmes.

**Systemvoraussetzungen:**

- Win9x, WinXP, 2000, NT/2000. Mindestens 16 MB RAM und Admin-Rechte
- Bildschirmauflösung mindestens 800 x 600 (kleine Schriftarten)
- ca 120 MB Festplatte bei lokaler Installation der Daten

**1. Vorbereitung**

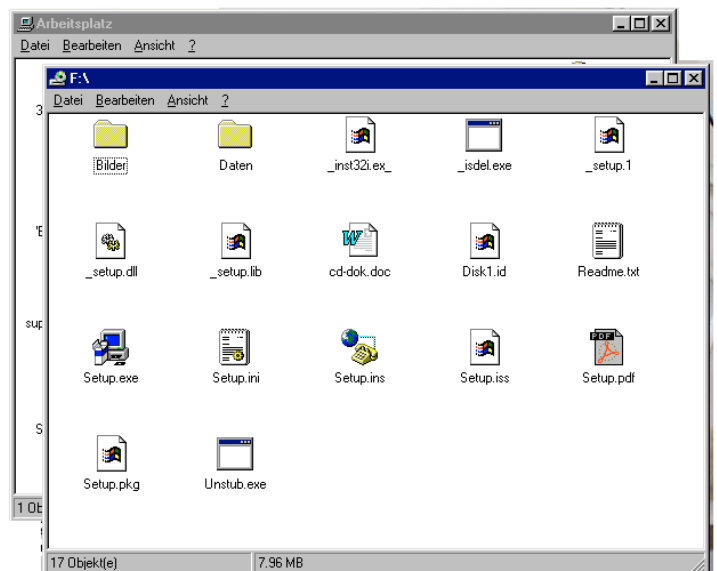
Bitte überprüfen Sie, ob sich nicht schon eine ältere Version auf Ihrem Rechner befindet. Ist das Programm schon vorhanden, muss es via Einstellungen, Systemsteuerungen, Software korrekt de-installiert werden. (nicht einfach das Verzeichnis löschen!) Dabei dürfen keine gemeinsam genutzten Komponenten gelöscht werden. Sollen bereits vorhandene Belegdaten erhalten bleiben, muss die entsprechende Datenbank wegekopiert oder für die Dauer der Neuinstallation umbenannt werden.

**2. Installation**

Legen Sie die CD in das CD-Laufwerk. Das Setup können Sie via Explorer oder Dateimanager starten. Das ganze Setup ist selbsterklärend.

Doppelklicken Sie auf das Icon mit der Bezeichnung Setup.exe

Für NT/2000 benötigen Sie Admin-Rechte und das SETUP muss zweimal von Hand gestartet werden. Dazwischen muss der PC gebootet werden. Die ev. Fehlermeldung kann übergangen werden.



Starten Sie den PC nach der Installation neu.

Sollte Ihr PC bei der Programmausführung eine Fehlermeldung zeigen, wollen Sie bitte von dieser Meldung einen Printscreen machen und unseren Support anrufen. Bekannte Fehler sind in der Datei README.TXT auf der CD-ROM beschrieben.

### Technische Hinweise Datenbanken

Das Programm verwendet mehrere Datenbanken, damit statische und dynamische Daten sauber getrennt sind. Diese Datenbanken liegen im Format Microsoft ACCESS (MDB) vor und befinden sich normalerweise bei der Programmausführung auf der CD. Dies bedingt aber, dass die CD immer eingelegt ist.

Wenn Sie genug Platz auf Ihrer Festplatte haben (ca 100 MB), so können Sie den Zugriff beschleunigen, indem alle Daten auf die Festplatte kopiert werden.

Nach der ersten Installation befinden sich diese Daten in folgenden Verzeichnissen auf Ihrem PC:  
(Annahme: Die Festplatte auf Ihrem PC ist C: und das CR-ROM-Laufwerk hat den Buchstaben D:)

**a) Artikeldatenbank**

Die Datenbank enthält alle unsere Artikelangaben wie zB. Bezeichnung, Nummer Preis etc.

Diese befindet sich auf der CD-ROM im Verzeichnis D:\ARTIKEL\ und heisst ARTIKEL.MDB (ab Version 2 können Sie auch eigene Artikel erfassen siehe Dok)

**b) Belegdatenbank / Kundenartikel** (wird bei der ersten Installation angelegt)

Die Datenbank enthält alle Ihre Belege und ihre eigenen Artikel und kann auch mit anderen Anwendungen verwendet werden. (zB. für Ihre eigenen Auswertungen) (Der Benutzer muss volle Zugriffsrechte auf diese Datei haben. Diese befindet sich auf der Festplatte im Verzeichnis C:\PROGRAMME\Gastro-Shop\DATEN und heisst BELEGE.MDB

Wenn Sie diese Daten bei einer Neuinstallation auf eine bestehende Installation behalten wollen, so kopieren Sie einfach diese Datei weg oder benennen Sie sie um. Nach der Installation wieder rückgängig machen.

**c) Bilder**

Die Bilder sind nicht in einer Datenbank, sondern nur in Unterverzeichnissen, die den Registern des Kataloges entsprechen. Diese Unterverzeichnisse dürfen nicht verändert werden, da das Programm sonst die Bilder nicht mehr findet.

Vor dem Aendern der Zugriffspfade müssen Sie die oben beschriebenen Datenbanken und Bilderverzeichnisse entsprechend umkopieren.

**Beispiel: Das Programm wird in einem Netzwerk installiert.**

Vorgehen: Kopieren Sie die ganze CD auf ein freigegebenes Netzlaufwerk.  
Installieren Sie nun das Programm von diesem Netzlaufwerk aus.  
Kopieren Sie nach der ersten Installation die Belegdatenbank vom lokalen Rechner auf das Netzlaufwerk (nur einmal)  
Nun können Sie die Datenpfade im Programm ändern.  
Alle Benutzer haben nun Zugriff auf die Daten und verwenden auch alle die gleiche Belegdatenbank.  
Die Belegdatenbank kann auch für jeden Benutzer separat geführt werden.

**Beispiel: Das Programm wird auf einem einzelnen PC installiert.**

Vorgehen: Installieren Sie das Programm von der CD  
Kopieren Sie die ganzen Unterverzeichnisse ARTIKEL und BILDER von der CD auf ihre Festplatte in das gewünschte Verzeichnis.  
Kopieren Sie die Belegdatenbank vom lokalen Rechner in das gewünschte Unterverzeichnis auf Ihrer Festplatte  
Nun können Sie die Datenpfade im Programm ändern.

Bei weiteren Fragen wenden Sie sich bitte an uns. Wir stehen Ihnen gerne zur Verfügung.

Zusätzlich befindet sich auf der CD der ganze Katalog im PDF-Format.

Banholzer Hotelbedarf AG  
EDV/ORG/IC